



Big Dutchman®



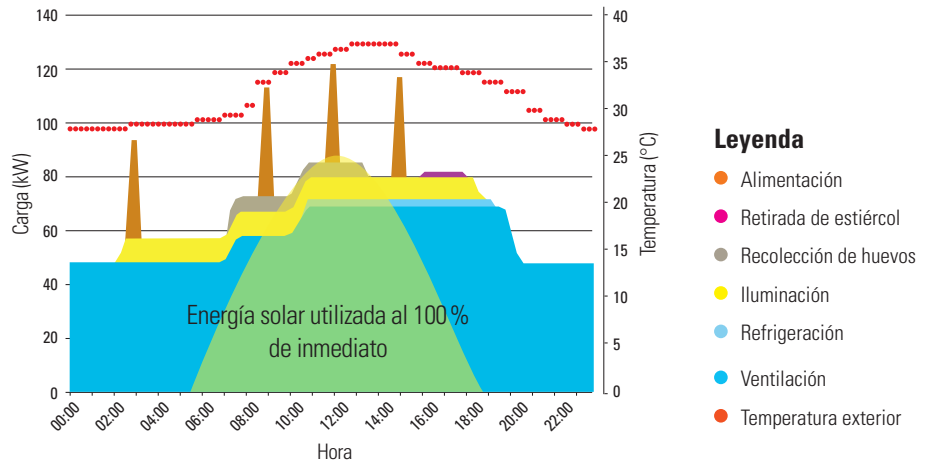
SUNFarm

La instalación fotovoltaica moderna para la producción de electricidad ecológica y la reducción permanente de los costes energéticos

Utilización de la fuerza del sol para una reducción sostenible y permanente de los costes energéticos

Los edificios destinados a la agricultura son especialmente aptos para el uso de sistemas fotovoltaicos modernos. Gracias a nuestro sistema modular ampliable podrá reducir casi en todo el mundo sus costes de electricidad con la energía solar gratuita. Y lo mejor de todo: especialmente donde la elevada radiación solar aumenta los costes para conseguir un ambiente saludable en la nave, más rápido se amortiza la instalación. Dependiendo del lugar y de las condiciones generales, con SUNFarm cubrirá hasta el 70 % de su consumo energético. A partir de los datos más importantes del lugar y del edificio, nuestros especialistas le harán un cálculo y una oferta.

Evolución típica de la carga en una nave de ponedoras



El sistema fotovoltaico para la agricultura

Si desea reducir sus costes energéticos permanentemente, SUNFarm es entonces la solución perfecta para usted. Sobre las edificaciones de su granja instalamos las instalaciones fotovoltaicas más modernas con componentes de fabricantes de renombre, ideales para el uso en la agricultura con garantía de beneficios calculables. Puede utilizar directamente en sus naves la energía generada a partir del sol y suministrar a la red eléctrica general el excedente energético.



Uso previsto

- ✓ reducción permanente de los costes energéticos
- ✓ seguridad frente al incremento del precio de la electricidad
- ✓ protección medioambiental: reducción permanente de la huella de CO₂



Integración del sistema

- ✓ aumento de la eficiencia mediante el suministro directo a los componentes eléctricos de la nave



Servicio

- ✓ asesoramiento y configuración individual
- ✓ montaje "llave en mano"
- ✓ vigilancia regular del funcionamiento (opcional)



Técnica

- ✓ equipación técnica resistente, apta para el uso agrícola
- ✓ beneficios calculables gracias a la garantía de rendimiento

Beneficiarse del amplio conocimiento técnico de Big Dutchman

Naturalmente le ofrecemos un asesoramiento técnico serio y una configuración individual de SUNFarm adaptada a sus exigencias.

Nuestros expertos se ocupan de la instalación y puesta en marcha en el lugar. Posteriormente, si lo desea, le ayudamos en la vigilancia del funcionamiento.

¿Piensa sobre la construcción de una nueva nave? ¡Entonces consulte nuestras soluciones completas "llave en mano", incluyendo los edificios y las instalaciones en la nave!

SUNFarm		100 kWp	50 kWp
Módulo fotovoltaico	unidad	360	180
Superficie de techo utilizada	m ²	aprox. 600	aprox. 300
Período de instalación	días	10–12	5–7
Demanda de electricidad anual	kWh	200.000	200.000
Inversión única en SUNFarm	€	70.000	40.000
Producción de electricidad anual SUNFarm	kWh	aprox. 90.000	aprox. 45.000
Ahorro anual en los costes de adquisición de electricidad de 0,15 €/kWh	€	6.750*	6.750**
Periodo de amortización	años	aprox. 6,9	aprox. 5,9

** con un 50 % de cuota de consumo propio
* con un 100 % de cuota de consumo propio

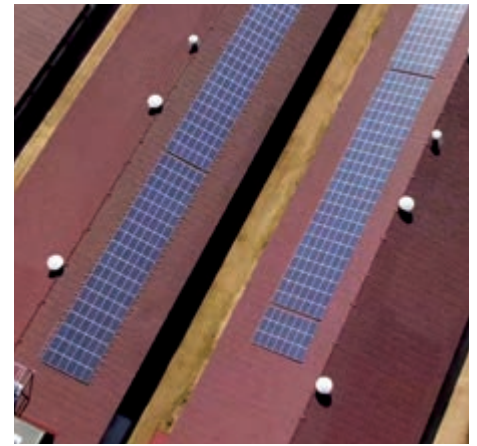
Dos cálculos a modo de ejemplo



SUNFarm con un rendimiento de 669,76 kWp y 2392 módulos



Rendimiento de la instalación: 749 kWp



Rendimiento de la instalación: 186 kWp



Rendimiento de la instalación: 99 kWp

Las ventajas de un vistazo

- ✓ reducción significativa y duradera de los costes energéticos;
- ✓ seguridad a largo plazo frente al precio de la electricidad en aumento;
- ✓ el rendimiento energético solar anual cubre hasta el 70 % de la demanda de energía total;
- ✓ larga vida útil, costes de mantenimiento bajos;
- ✓ sin costes de gestión;
- ✓ supervisión propia de la producción de energía, también a distancia;
- ✓ posibilidad de amortizar en un periodo breve;
- ✓ ampliabilidad mediante estructura modular;
- ✓ reducción sostenible de las emisiones de CO₂ hasta en un 70 %;
- ✓ sistemas especialmente desarrollados para la economía agraria con máxima seguridad contra fallos.



Big Dutchman®

Europa, Oriente Próximo & África
Big Dutchman International GmbH
 P.O. Box 1163 - 49360 Vechta, Alemania
 Tel. +49(0)4447 801-0 · Fax -237
 big@bigdutchman.de
 www.bigdutchman.de

EE. UU.: Big Dutchman, Inc.

Tel. +1 616 392 5981 · bigd@bigdutchmanusa.com
 www.bigdutchmanusa.com

Brasil: Big Dutchman (Brasil) Ltda.

Tel. +55 16 2108 5310 · bdbbr@bigdutchman.com.br
 www.bigdutchman.com.br

Rusia: 000 "Big Dutchman"

Tel. +7 495 229 5161 · big@bigdutchman.ru · www.bigdutchman.ru

Región Asia/Pacífico: BD Agriculture (Malaysia) Sdn. Bhd.

Tel. +60 3 334 83 555 · bdasia@bigdutchman.com · www.bigdutchman.com

China: Big Dutchman (Tianjin) Livestock Equipment Co., Ltd.

Tel. +86 10 6476 1888 · bdcnsales@bigdutchman.com
 www.bigdutchmanchina.com

